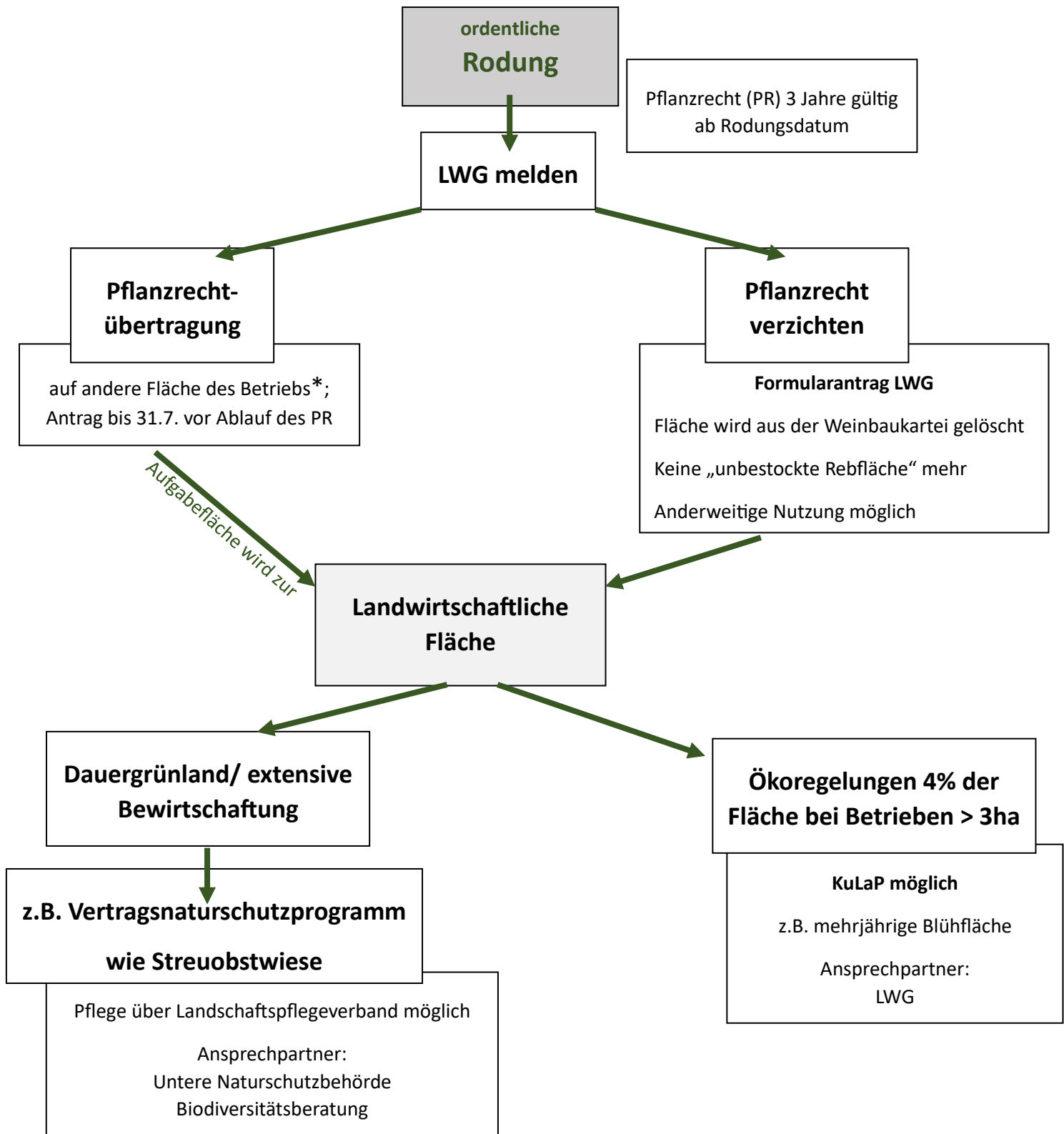


Die Entscheidung, eine Weinbaufläche aufzugeben, wurde getroffen. Was ist nun mit der bestehenden Fläche zu tun, wenn Pacht oder Verkauf nicht möglich/ gewollt ist.



* Zu „Weitergabe von Pflanzrechten außerhalb des Betriebs“ s. Informationen der LWG: [Link](#) -> „Verfügungsbefugnis über Wiederbepflanzungsrechte für Weinreben“